



ESID



Quartier Chef du Bataillon de Reynières, à Varcès-Allières-et-Risset (38)

Dossier d'enregistrement ICPE des installations 2930 du 7^{ème} RMAT

Pièce jointe n°2 : Plan des abords au 1/2500^{ème}



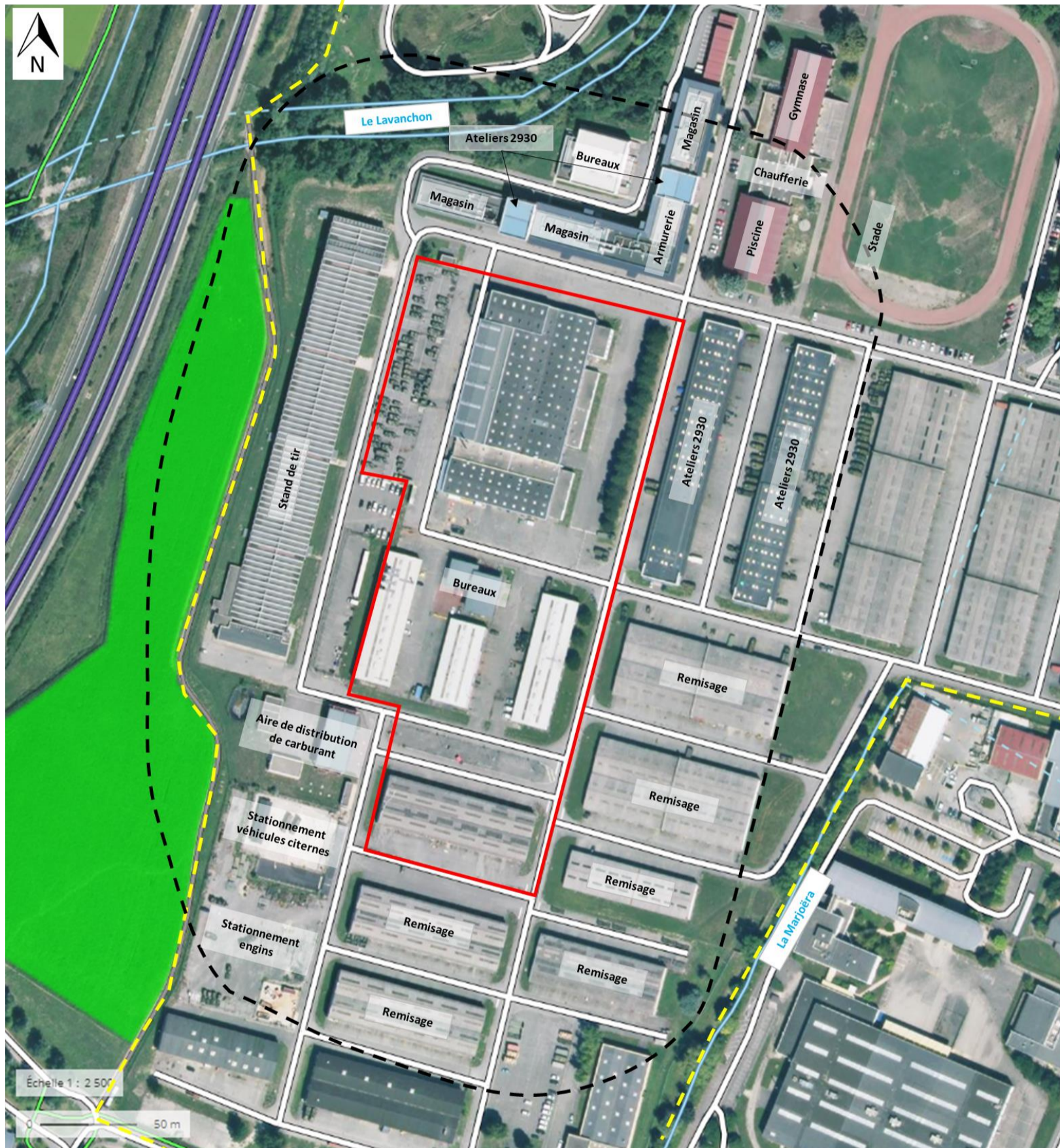
13 Octobre 2021

Les installations 2930 étudiées sont localisées dans le quartier CdB de Reyniès à Varcès-Allières-et-Risset. Elles sont entourées de bâtiments de remisage de véhicules, d'autres ateliers 2930, d'un stand de tir, de quelques bureaux et locaux de support (chaudière, piscine, etc.).

Hormis le quartier militaire, on notera la proximité de la zone d'étude avec :

- Une exploitation agricole (culture céréalière), à environ 10 m à l'Ouest ;
- Le ruisseau du Lavanchon à environ 70 m au Nord ;
- Le ruisseau de la Marjoëra à environ 130 m à l'Est.

Figure 1 : Plan des abords de la zone d'étude sur 100 m, à échelle 1/2500^{ème}



Emprises :

- Quartier militaire
- Zone d'étude
- Rayon de 100m

Voiries :

- Autoroute
- Rue
- Piste cyclable

Agriculture :

- Maïs

Eau :

- Réseau hydrographique

Source : Fond de carte Géoportail